

PRESTAZIONI E CONSUMI: MIGLIORATI SU TUTTA LA LINEA.

La Fiesta è sempre stata universalmente apprezzata per brillantezza ed economia.

La nuova Fiesta ancora di più esalta tali doti.

La sua aerodinamica con un coefficiente di forma più favorevole significa minore resistenza all'avanzamento, minori sollecitazioni per il motore, meno spreco di benzina.

Ma il contributo determinante è dato dai nuovi motori quattro cilindri ad alto rendimento: 1.1 (50 CV/37 kW), 1.3 (68 CV/50 kW) 0.9 1.6 1.6 D.

Sono motori che permettono di ridurre i consumi anche del 22% rispetto alle attuali Fiesta di pari cilindrata. Si scende a 4,8 litri di benzina per 100 km. Con un'accelerazione da 0 a 100 kmh in soli 16,5 secondi.

Affinché questa potenza esuberante rimanga sempre sotto controllo, tutti i modelli hanno di serie un impianto frenante servoassistito a due circuiti, sdoppiati diagonalmente.

La nuova Fiesta dimostra che anche risparmiare può essere divertente.

HA TUTTO QUELLO CHE FA DELLA FIESTA LA BENIAMINA D'EUROPA. E PIÙ ANCORA.

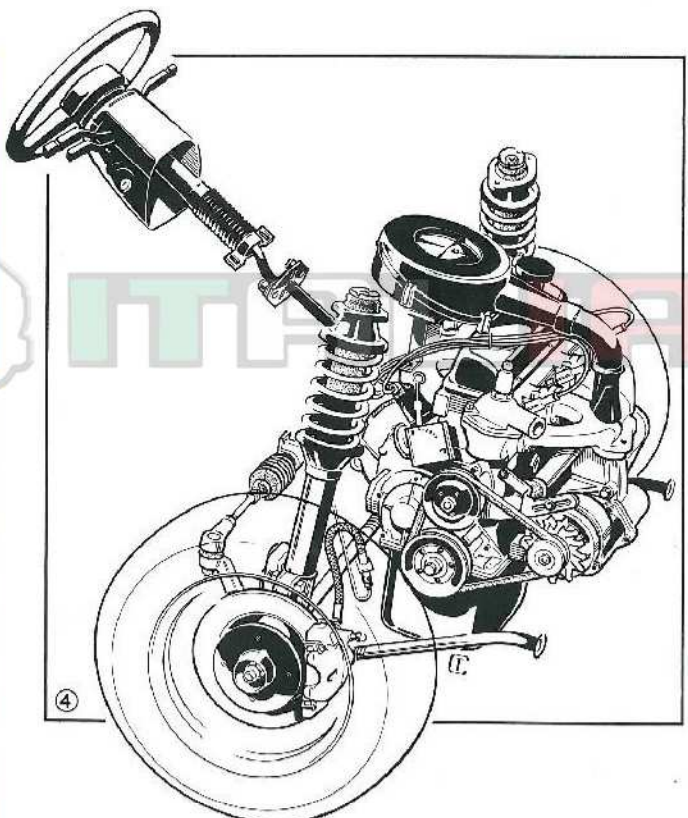
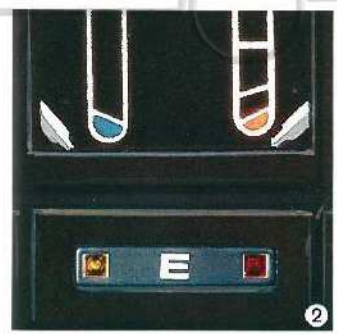
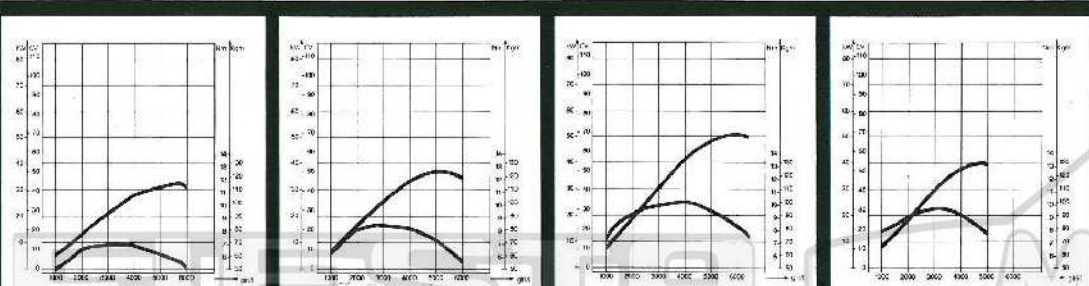
Persino la più economica delle nuove Fiesta è equipaggiata di tutto punto per una guida piacevole ed economica.

Se poi optate per il motore 1.1 o per la versione diesel, vi trovate di serie anche il cambio a cinque marce, vantaggioso non soltanto perché fa diminuire i consumi e vi consente viaggi più silenziosi (specialmen-

te alle alte velocità autostradali), ma anche perché riduce l'usura del motore abbassandone i giri a parità di velocità.

Inoltre potrete chiedere, su ogni versione (tranne la XR2) l'Econolite, un sistema di spie luminose che segnala istantaneamente l'uso antieconomico della vettura e quindi consente una guida più razionale.

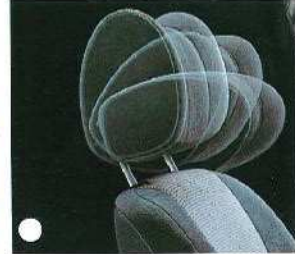
Tra le novità che rendono così „divertente“ la guida della Fiesta '84 c'è anche il suo pianale, con ammortizzatori a diversa taratura e nuove sospensioni. Inoltre un nuovo rapporto di demoltiplicazione dello sterzo esalta ulteriormente la manovrabilità e la facilità di parcheggio, due doti per cui già prima la Fiesta aveva poche rivali.



- ① Cambio a 5 marce (opzionale con il motore 0.9 di serie su 1.1, 1.3, 1.6, 1.6 D e Ghia)
- ② Econolite
- ③ Fiesta Diesel
- ④ Trasparenza dell'avantreno propulsore Fiesta.

do, il vano bagagli della Fiesta ha già una cubatura più che rispettabile di 177 litri. Con lo schienale o gli schienali posteriori abbassati, lo spazio utile per i bagagli aumenta a quasi 1 metro cubo.

In tutti i casi, il bagagliaio è sempre facilmente accessibile grazie all'ampio portellone posteriore sostenuto da una coppia di ammortizzatori a gas.



PER I BAGAGLI, UNO SPAZIO A MISURA SECONDO LE ESIGENZE

Con i suoi minimi ingombri esterni, la Fiesta è auto che sa destreggiarsi con agilità nel traffico più intenso e parcheggiare negli spazi-più limitati. Ma questa è soltanto una parte della verità. La nuova Fiesta è anche una vettura con una spaziosità interna più che razionale: passeggeri dei sedili posteriori hanno a disposizione ben 87 cm per allungare le gambe.

E per di più i suoi spazi interni sono a volumetria variabile per adattarsi alle esigenze momentanee di carico.

Se siete soltanto in due e avete tanti bagagli da trasportare, basta un attimo per ribaltare in avanti lo schienale del sedile posteriore. E come se aveste a disposizione un secondo bagagliaio di riserva.

Gli allestimenti „L” e „Ghia” vi offrono

una flessibilità d'impiego ancora maggiore, coi loro sedili posteriori sdoppiati a divisione asimmetrica nel rapporto 60:40. Se ne ripiegare la sezione minore, potete far viaggiare comodamente tre passeggeri e, in più, rendere intercomunicanti il vano bagagli e l'abitacolo per la sistemazione interna di oggetti molto lunghi.

Con quattro o cinque persone a bor-



IL MASSIMO DELL'ELEGANZA - NUOVA FIESTA GHIA -

La nuova Fiesta Ghia è una „piccola” in edizione lusso. E si fa riconoscere subito per le sue fasce protettive extralarghe sulle fiancate, i rostri integrati nei paraurti, le strisce cromate, i cerchi da 5 pollici con pneumatici 155/70 SR 13 (radiali a cintura d'acciaio) e copriuota speciali.

Il suo abitacolo dà un'impressione inconfondibile di morbidezza, di confort e di armonia, sottolineata dai rivestimenti in velluto e dalla soffice moquet-

te. Il rivestimento del pavimento, si estende anche alla mensola sottolunotto ed al fondo del vano bagagli. Anche i pannelli delle porte sono tappezzati con velluto di pregio in armonia coi tessuti dei sedili.

Ed inoltre troviamo il vano portaoggetti, l'orologio digitale a più funzioni e la consolle centrale con ripostiglio e portamonete.

Nella nuova Fiesta Ghia la dotazione di serie comprende altresì: contagiri e contaghiometri parziale, specchio retrovisore esterno regolabile dall'interno sul lato gui-

da, specchio esterno sul lato passeggero, sblocco a distanza del portellone, specchietto di cortesia, poggiatesta regolabili in altezza ed inclinazione, vano bagagli illuminato e sedile posteriore sdoppiato (formula 60:40). Se non avete paura di viziarvi, la „Ghia” fa per voi!



LA NUOVA FIESTA L. UN PO' DI LUSO IN PIÙ.

Nella Fiesta L, un tocco di lusso va ad aggiungersi all'equipaggiamento già straordinariamente completo della versione super.

Esteriormente la distinguate per le fasce protettive sulle fiancate, lo specchio retrovisore esterno anche sul lato passeggero e, naturalmente, lo stemma „Fiesta L” in coda.

All'interno la „L” offre un gradino in

più di confort, eleganza e praticità, con i pannelli sagomati delle porte, gli attraenti rivestimenti in panno con il pavimento a moquette in tinta coordinata (anche nel vano bagagli), un accendisigari elettrico e l'orologio digitale incassato nella consolle centrale.

Per consentirvi un'utilizzazione ancora più completa e flessibile del vano bagagli, la „L” monta di serie il sedile posteriore

sdoppiato, con schienali ribaltabili per un terzo della larghezza, per due terzi o del tutto. Così avete la possibilità, fra l'altro, di viaggiare in quattro portandovi dietro oggetti di forma inusitata, come gli sci.

So poi volete rendere la vostra „L” ancora più lussuosa e completa, potete arricchirla scegliendo quello che fa al caso vostro tra una lunga esvariata lista di accessori. Potete ordinarla, per esempio, metalliz-

zata con il faro fendinebbia posteriore con poggiatesta regolabili in altezza e col tetto apribile trasparente. Inoltre per il motore 1100 cc, c'è il cambio a cinque marce di serie tranne che per la versione „economica”. Chiedete al vostro Concessionario Ford di illustrarvi tutte le possibilità di personalizzazione esistenti per la vostra nuova Fiesta L.



NUOVA FIESTA. PIÙ ELEGANTE, ECONOMICA, DIVERTENTE CHE MAI. "PIÙ" IN TUTTO.

Nuova linea, migliore aerodinamicità, carattere ed eleganza. Abbinata ai motori Fiesta della nuova generazione, questa linea vi vale prestazioni ancora più entusiasmanti con consumi sensibilmente ridotti. Il modello con motore 1100 cc, per esempio,

consuma soltanto 4,8 litri di benzina per 100 km alla velocità costante di 90 km/h.

La nuova Fiesta Base si distingue, come tutte, per un ottimo livello di dotazione e finiture. Naturalmente ha il nuovo cruscotto antiriflessi in cui sono alloggiati tutti

gli strumenti e le spie luminose principali. E c'è il nuovo volante a due razze con corona speciale per una presa più salda.

Tra gli elementi che si rivolgono soprattutto al confort ed alla praticità figurano i posacenere anteriore e posteriori, le tasche rigide all'interno delle porte, la tappezzeria coordinata con stoffe e altri materiali di eccellente qualità, i ripostigli sagomati ricavati nel pianale del vano bagagli, la mensola mobile sotto il lunotto, ed il completo rivestimento laterale del vano bagagli.

Lo schienale del sedile posteriore può essere ribaltato in avanti per facilitare l'accesso ai bagagli e consentire il trasporto di carichi più voluminosi o più lunghi. Il portellone posteriore è sostenuto da due am-

mortizzatori a gas per agevolarne l'apertura e la chiusura.

L'impianto frenante a due circuiti, sdoppiato diagonalmente e con freni a disco anteriori, pneumatici radiali a cintura d'acciaio costituiscono soltanto alcuni esempi fra i tanti dell'alto livello di equipaggiamento che trovate anche nella più economica delle nuove Fiesta.



FIESTA MKII ITALIA

TUTTO PER IL CONFORT ED UN'ASSOLUTA PADRONANZA.

Confort e controllo totale. Queste sono le due note dominanti del nuovissimo allestimento interno della nuova Fiesta.

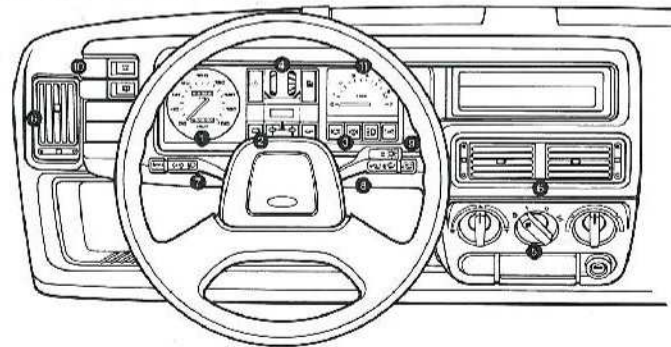
La novità più appariscente è data dai sedili avvolgenti, strutturati e conformati con criteri rigorosamente anatomici per assicurare il massimo sostegno senza nulla perdere in confort, e dotati anteriormente di poggiatesta regolabili in altezza, di serie a partire della Versione „L”.

Tutti i comandi principali sono a portata di dita.

Il nuovo volante sportivo a due razze: gli è stata data questa forma non soltanto per assicurarvi una salda presa in tutte le circostanze, ma anche per consentirvi di avere sempre sott'occhio tutti gli strumenti essenziali raggruppati sul cruscotto nelle due cornici antiriflesso.

E c'è tanto spazio dappertutto: fra i sedili ed il padiglione, per le gambe, davanti e dietro. Ce n'è molto di più di quanto avreste mai potuto immaginare in una vettura dalle dimensioni esterne così contenute.

- ① Tachimetro o contachilometri di facile lettura.
- ② Luci spia per pressione olio, indicatori di direzione, batteria/accensione.
- ③ Luci spia efficienza impianto frenante e fari abbaglianti.
- ④ Indicatori livello carburante e temperatura liquido refrigerante.
- ⑤ Climatizzazione con ventola a 3 velocità e grafica illuminata.
- ⑥ Bocchette di aerazione orientabili a flusso regolabile.
- ⑦ Comandi per lampeggio far, commutazione abbaglianti/anabbaglianti, indicatori di direzione.
- ⑧ Avvisatore acustico.
- ⑨ Comando tergicristallo, intermittenza e lavavetro elettrico.
- ⑩ Comandi per luci di posizione e fari.
- ⑪ Interruttore lunotto termico e tergilunotto.
- ⑫ Contagiri.



FORD FIESTA. UN SUCCESSO CHE CONTINUA NEL TEMPO.

Sono trascorsi sette anni da quando la prima Fiesta ha lasciato la linea di montaggio. Da allora 2,5 milioni di automobilisti hanno verificato di persona (comprandone una!) le doti di economia, affidabilità, eleganza e brillantezza che sono proprie di questo vettura.

In Germania la Fiesta è stata eletta „Auto der Vernunft“ („auto del buon senso“) per ben quattro anni consecutivi (1978/79/80/81).

E adesso la Fiesta si rinnova, diventa ancora più ricca. Sempre a trazione anteriore, sempre con quel pianale a larga carreggiata che la fa sentire a suo agio sia nel traffico caotico delle città che nelle tortuose strade di campagna. Sempre con quelle sue misure esterne contenute, ideali per il parcheggio, ma con una stupefacente spaziosità interna e con la comodità extra del portellone posteriore.

Ma vediamo le novità. Avrete già fat-

to caso alla nuova linea, e soprattutto al cofano arrotondato e leggermente spiovente. Non è soltanto una miglioria estetica. Infatti Serve anche a rendere la Fiesta più aerodinamica, tanto da consentirle, insieme al resto, un risparmio di carburante che può arrivare al 22%. Una nuova calandra grigia a lamelle, le appendici aerodinamiche ai parafranghi lo spoiler anteriore sono altri particolari che contribuiscono a dare alla Fiesta un volto nuovo, pieno di freschezza e sim-



patia, attraente e funzionale insieme.

All'interno della vettura, motivi di spazio non hanno permesso di inserire numerose migliorie ed innovazioni rispetto alla serie precedente. Ma considerate soltanto gli importanti particolari che hanno cambiato aspetto: il cruscotto di disegno completamente nuovo, coi comandi secondari disposti più razionalmente ed una simbologia più chiara; le leve illuminate dei comandi principali raccolte attorno al volante; la spia luminosa che invita ad allacciarsi la cintura di sicurezza, e l'altra che segnala un eventuale guasto all'impianto frenante; lo specchio retrovisore antiabbagliante; il nuovo impianto di aerazione e riscaldamento con ventilatore a tre velocità; le tasche portariviste sui pannelli delle porte e

(dall'allestimento „L“ in su) il sedile posteriore sdoppiato con schienali asimmetrici (rapporto 60:40) ribaltabili separatamente per offrire la massima flessibilità nell'utilizzo combinato dell'abitacolo e del vano bagagli.



[HTTP://FIESTAMKITALIA.FORUMFREE.IT](http://fiestamkitalia.forumfree.it)

**LA NUOVA FORD FIESTA.
UNO DEI PIÙ GRANDI SUCCESSI D'EUROPA.**

Più economica nell'uso. Con una dotazione di serie più completa, più confortevole, più potente. Ancora più piacevole da guidare e più attraente che mai.



LA FORD VI DÀ IL MASSIMO IN TUTTO.

Inserite qui le descrizioni dei servizi e delle garanzie valevoli per il vostro mercato

Fattori di sicurezza

Come tutte le vetture della gamma Ford, anche la nuova Fiesta offre un sistema integrato di caratteristiche ed equipaggiamenti per la massima protezione di tutti gli occupanti. La sua dotazione di serie comprende, in particolare: parabrezza stratificato, lunotto termico, cinture di sicurezza autoavvolgenti anteriori e tappo benzina con serratura.



È il marchio Ford dei ricambi ed accessori per tutte le autovetture. I componenti di qualità Motorcraft trovano largo impiego nella produzione di tutti i modelli Ford.



La Ford può finanziarvi a condizioni vantaggiose, sia che intendiate acquistare un'autovettura, sia che preferiate ottenerla con la formula del leasing.

La lunga protezione

Un programma Ford con tre formule di copertura:

- Lunga protezione per 3 anni fino a 100.000 Km.
- Lunga protezione per 3 anni fino a 50.000 Km.
- Lunga protezione per 2 anni con chilometraggio illimitato.
- Rimborso spese per soccorso stradale e sostituzione temporanea del veicolo.



Oggi le autovetture Ford godono di una protezione ancora più completa contro la ruggine, grazie alla politica Ford di costante miglioramento della qualità ed all'adozione di DURAGARD, un programma articolato per la prevenzione dei fenomeni di ossidazione. Perciò possiamo offrire una completa garanzia antiruggine di ben 6 anni per tutti i modelli Ford. Non sono previsti esami o controlli particolari, né trattamenti di conservazione speciali. Tutti i controlli programmati vengono svolti automaticamente nel quadro delle normali verifiche di routine presso le officine dei Concessionari Ford.



Rimborso spese per riparazioni effettuate all'estero presso uno dei 6.000 punti di assistenza Ford in Europa.

La lunga protezione non decade in seguito a passaggi di proprietà del veicolo.



Un programma esclusivo Ford di garanzia addizionale che, con modica spesa, vi copre degli imprevisti meccanici per un periodo di 2 o 3 anni (o fino a 100.000 km).

Impianto di scarico di lunga durata

Tutte le autovetture Ford montano di serie un impianto di scarico con garanzie di durata molto più ampie del normale, grazie all'adozione di nuovi materiali di alta qualità, come l'acciaio inossidabile e l'acciaio dolce alluminato.



FORD FIESTA



FORD ESCORT



FORD ORION



FORD SIERRA



FORD GRANADA

FN 528063/8307/103 7/11 - Printed by Busire Dortmund, W.-Germany

FORD FIESTA



FIESTA



Fiesta Casual

Paraurti in acciaio a larga sezione con protezioni angolari
Mascherina grigia
Maniglie e tappo serbatoio a chiave nero
Portaoggetti lato guida e passeggero
Interruttori e comandi climatizzazione illuminati
Avvisatore luminoso per allacciamento cinture di sicurezza
Volante a due razze
Moquette grigia
Tasche rigide alle portiere
Vano portabagagli con rivestimento laterale
Specchio retrovisore interno anabbagliante
Luci di cortesia
Lavavetro elettrico
Tergicristallo con intermittenza
Lampeggianti di emergenza
Sedili reclinabili
Luci retromarcia
Maniglia di sostegno lato passeggero e gandi appendiabiti
Parabrezza stratificato
Cinture di sicurezza ant. inerziali
Pneumatici 135 SR 13 con cerchi da 4 1/2" x 13"
Ganci traino ant. e post.
Spia per guasti impianto frenante
Valvola ripartitrice di frenata
Starter manuale con luce spia
Servofreno

Fiesta Super

La Fiesta Super ha in più rispetto alla Casual:
Tergilunotto
Lunotto termico
Orologio digitale
Deflettori anteriori
Poggiatesta regolabili
Modanature laterali
Mensola copribagagliaio sagomata rivestita in moquette

Fiesta S

Ha in più rispetto alla Super:
Fari ausiliari con rostri paraurti
Pneumatici 155/70 SR 13 con cerchi 5" x 13"
Sospensioni sportive

Fiesta L

La Fiesta L ha in più rispetto alla Super:
Console centrale con orologio digitale
Accendisigari
Modanature laterali protettive
Schienale posteriore a ribaltamento frazionato (60/40)
Specchio retrovisore interno con scatto antiabbagliante
Fari alogeni
Vetri atermici
Maniglie interne per apertura portiere incassate
Sedili in tessuto Surrey/Sandford
Maniglie post. di sostegno per passeggeri
Specchio retrovisore est. lato guida con comando interno
Specchio retrovisore lato passeggero
Moquette a pelo raso in tinta coordinata
Pannelli portiere sagomati

Fiesta Ghia

Ha in più rispetto alla L:
Ampia fascia protettiva sulle fiancate estesa al passaruota con inserti cromati.
Paraurti grigi in plastica con inserto cromato e rostri anteriori.
Modanature cromate
Copri ruote integrali
Vano portaganti chiuso
Ventola climatizzazione a 3 velocità con bocchette aereazioni centrali e laterali per sbrinatorio finestrini
Quadro strumenti con contaghiometri parziale.
Luce spia freno a mano
Volante con impugnatura soffice
Bagagliaio rivestito interamente in moquette
Pavimento rivestito con moquette a pelo raso
Sedili in tessuto Savoy/Cashmere
Pannelli portiere sagomati con inserti in tessuto e poggiaabbraccia.
Tergicristallo ad impulso singolo
Specchio di cortesia
Poggiatesta regolabile in altezza ed inclinazione
Contagiri digitale multifunzione
Console centrale con portaoggetti e portamonete
Bagagliaio illuminato
Alette parasole orientabili
Comando apertura portellone interno

Fiesta XR2

Ha in più rispetto alla Ghia:
Motore 1,6 CVH
Spoiler anteriore e posteriore
Paraurti con inserti colorati
Carenatura aerodinamica passaruota
Comici antiriflesso
Striscia laterale
Volante sportivo
Sedili in tessuto Rainbow
Pannello leva cambio sportivo
Sedili reclinabili con tasche portariviste
Pneumatici 185/60 x 13
Cerchi in acciaio 13" x 6"
Freni a disco ant. ventilati
Sospensioni sportive
Fari ausiliari di profondità
Serbatoio da 38 lt



ITALIA

IL TOCCO PERSONALE.

Qualunque sia il modello prescelto, la vostra Fiesta avrà sicuramente tutto l'equipaggiamento che potete desiderare per fare di ogni vostro viaggio un'esperienza gradevole sotto ogni punto di vista.

D'altro canto, avete anche la possibilità di scegliere tre una serie di equipaggiamenti accessori per renderla ancora più consona al vostro gusto ed alle vostre esigenze individuali.

Potete ordinare il tetto apribile, per esempio. Nella versione Fiesta, consta di un cristallo atermico e può essere inclinato per potenziare l'aerazione dell'abitacolo o tolto del tutto per farvi gustare il piacere della guida all'aria libera.

Potete anche chiedere le cinture di sicurezza inerziali posteriori o il faro retro-nebbia.

Gli equipaggiamenti a richiesta so-

no tanti. Per conoscerli tutti non avete che da rivolgervi al vostro Concessionario Ford, il quale sarà ben lieto di illustrarvi le varie combinazioni disponibili per aiutarvi a rendere sempre più „vostra“ la Fiesta che sceglierete.

- ① Radio
- ② Radio/Stereocassette elettronico
- ③ Tetto Apribile
- ④ Cambio a 5 marce e comando interno apertura portellone



NUOVA FIESTA: MAGGIORE ECONOMIA D'ESERCIZIO

Il massiccio investimento operato dalla Ford per il rinnovo della Fiesta ha permesso anche l'introduzione di nuove, rivoluzionarie tecnologie per un sostanziale contenimento dei costi d'esercizio.

Se ne ha la riprova soprattutto osservando le minime esigenze di manutenzione della nuova Fiesta.

Gli intervalli tra un tagliando principale e l'altro sono di 20.000 km, salvo dei semplici controlli intermedi per la verifica

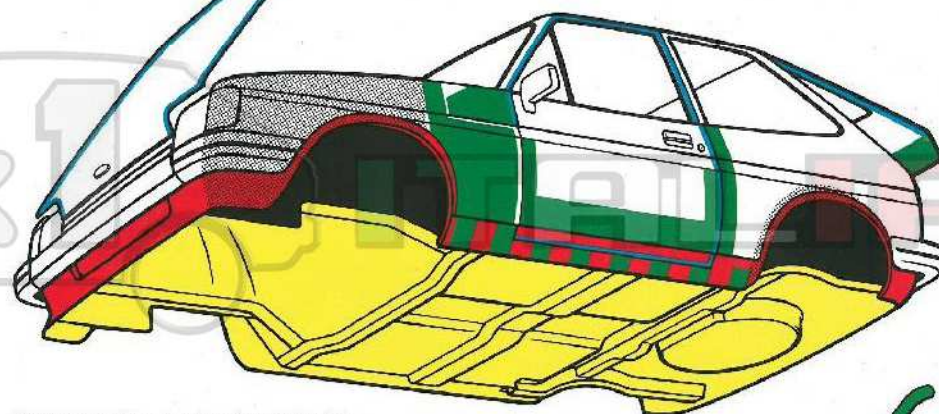
delle condizioni di sicurezza.

Le necessità di manutenzione in generale sono state ridotte al minimo, e considerevolmente abbreviati i tempi richiesti per le singole operazioni. Si è migliorata la facilità di accesso ai gruppi per i quali la manutenzione costituisce ancora un requisito indispensabile e sono stati usati sistematicamente materiali di prima qualità per farli durare più a lungo.

Inoltre i danni alla carrozzeria posso-

no essere riparati con minor spesa grazie alle razionali linee di separazione inserite nella scocca. Inutile dire che, come tutte le vetture Ford dell'ultima generazione, anche la nuova Fiesta è coperta da una garanzia antiruggine di 6 anni. Tutto, insomma, è stato concepito all'insegna della durata, dell'affidabilità e del risparmio per l'automobilista.

- Frizione e freni autoregistranti.
- Trasmissione, differenziale, cuscinetti delle ruote, sterzo e tirante della frizione sono a lubrificazione permanente.
- Involucri trasparenti per: batteria, fluido idraulico dei freni e soluzione lavavetro, allo scopo di facilitare il controllo dei relativi livelli.
- Possibilità di controllare l'usura dei freni senza dover smontare le ruote.



- Programma di trattamento anticorrosione a fasi multiple
- Strato di PVC per la protezione del sottoscocca
 - Iniezione di cera fusa nelle cavità
 - Protezione extra per le flange ribadite
 - Protezione dagli effetti del pietrisco
 - Ceratura del sottoscocca



Tutte le Fiesta montano di serie uno speciale impianto di scarico di lunga durata così costituito:

- acciaio dolce
- acciaio dolce alluminato
- acciaio dolce alluminato a doppio spessore
- piastre e tubo perforato in acciaio inossidabile; corpo in acciaio dolce alluminato